



Výchova  
k podnikavosti

# CERTIFIKACE PODNIKAVÁ ŠKOLA

Motivační a podpůrný nástroj  
pro rozvoj výchovy k podnikavosti



## **Certifikace Podnikavá škola**

Kolektiv Lipky – pracoviště Podnikavá mysl:

Kateřina Borovinová, Barbora Dvořáková, Jana Frödová, Lenka Jašková,  
Zdeňka Jičínská, Vojtěch Krmíček, Hana Šolcová, Dáša Zouharová

Certifikace Podnikavá škola © 2024 by Kolektiv Lipky – pracoviště Podnikavá mysl:

Kateřina Borovinová, Barbora Dvořáková, Jana Frödová, Lenka Jašková, Zdeňka Jičínská,  
Vojtěch Krmíček, Hana Šolcová, Dáša Zouharová is licensed under CC BY-SA 4.0.

To view a copy of this license, visit <https://creativecommons.org/licenses/by-sa/4.0/>

ISBN 978-80-88212-60-7

# SLOVO ÚVODEM

---

Milí pedagogové, pedagožky i další zájemci o výchovu k podnikavosti,

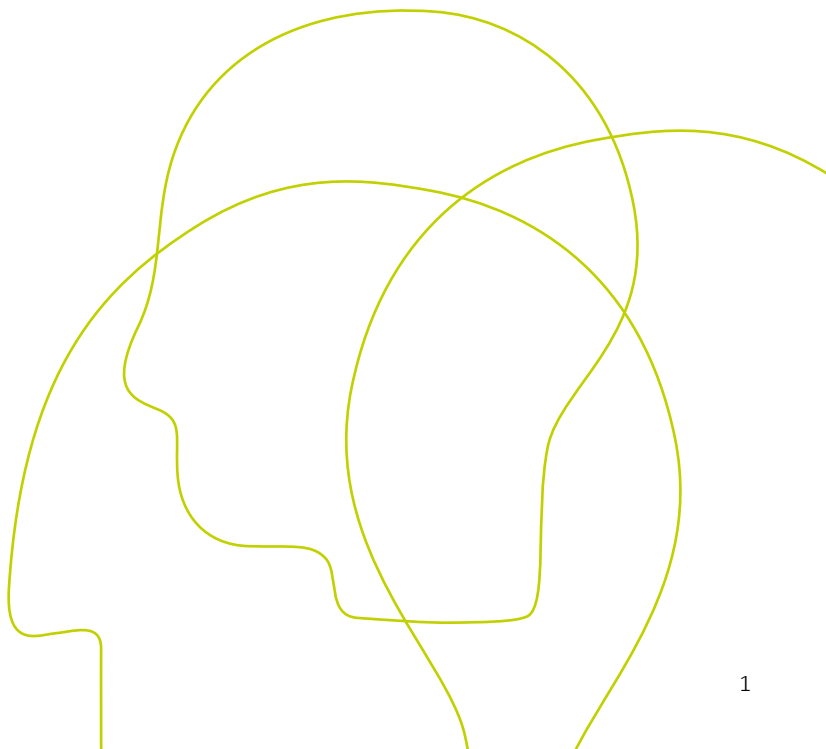
právě držíte v rukou pátou brožuru o výchově k podnikavosti ze sady publikací, jejichž cílem je představit vám tuto oblast v celé své šíři.

V publikaci se dozvíte, co je podnikavá škola a jaké jsou její výhody. Díky krátkému dotazníku zjistíte, jak moc podnikavá je vaše škola. Ve druhé polovině textu vám představíme nový motivační a podpůrný nástroj pro rozvoj výchovy k podnikavosti – certifikaci Podnikavá škola.

Této brožuře předchází čtyři texty. Úvodní publikace **Co je výchova k podnikavosti** předkládá základní rámec a definuje termíny. Další tři aspekty výchovy k podnikavosti nastiňují brožury **Podnikavý projekt od A do Z**, **Výchova k podnikavosti a EVVO** a **Provázanost výchovy k podnikavosti s okolní komunitou**.

Tvořte podnikavé školy!

Tým Lipky – pracoviště Podnikavá mysl



# PODNIKAVÁ ŠKOLA

---

**Podnikavá škola** vytváří podmínky a nabízí příležitosti pro rozvoj kompetencí k podnikavosti žáků i učitelů.

**Podnikavost** je soubor znalostí, dovedností a postojů, který žáka motivuje hledat příležitosti a vytvářet hodnoty nejen pro sebe, ale také pro ostatní. Jednoduše řečeno, pokud znám své kvality, jsem zdravě sebevědomý a mám oči otevřené, pak se dokážu zodpovědně rozhodovat, vidět příležitosti, jak uplatnit svůj potenciál a být užitečný. Tato zdánlivě jednoduchá věc ale vyžaduje trénink a dostatek zkušeností, na kterých je možné v životě stavět.

Ve vzdělávání, jehož součástí je **výchova k podnikavosti\***, jsou nastavené vzdělávací procesy tak, aby žákovi umožnily objevit svůj potenciál a dál jej rozvíjet. Což probíhá napříč všemi předměty, prostřednictvím různých forem výuky a aktivit, které tento rozvoj umožňují. Výchova k podnikavosti v sobě tedy přirozeně zahrnuje dílčí téma práce s **potenciálem žáků a rozvoj měkkých dovedností**.

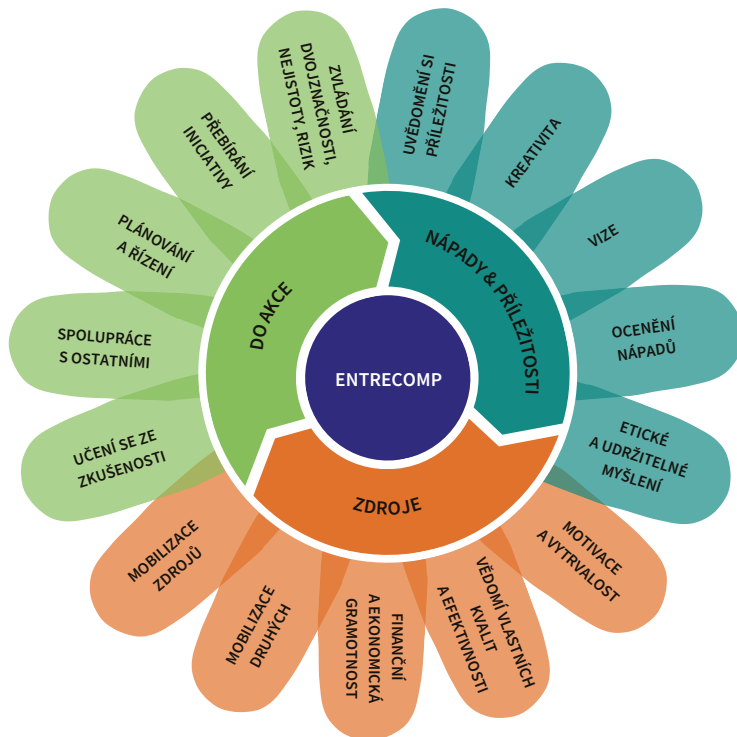
Výchova k podnikavosti nabízí příležitosti např. pro **hodnocení podporující učení, práci s dynamikou třídních kolektivů a klimatem školy**, podporuje **kreativitu, iniciativu i participaci** (aktivní zapojení do rozhodování). Díky tomu se podílí na umocnění **wellbeingu** ve škole. Pomáhá naplňovat oblasti kritérií hodnocení České školní inspekce, první strategický cíl Strategie 2030+ a v neposlední řadě nabádá zůstat věrný apelu **Jana Ámose Komenského „škola hrou“**.

**Absolvent podnikavé školy** zná svůj potenciál, na jehož základě se dokáže zodpovědně rozhodovat s ohledem na své potřeby i potřeby svého okolí. Jeho cílem je vytvářet hodnoty, žít udržitelně, mít vyvinuté sociální citění, dokázat flexibilně reagovat na změny ve společnosti a na trhu práce.

---

\* Označené termíny najdete ve **Slovníčku pojmů** na konci brožury.

## DÍLČÍ KOMPETENCE K PODNIKAVOSTI\*



Zdroj: EntreComp: The Entrepreneurship Competence Framework

## Čtyři pilíře podnikavé školy

Co potřebujeme pro vytvoření podmínek pro rozvoj a upevňování dílčích kompetencí k podnikavosti?



*„Výchova k podnikavosti není záležitostí jednoho učitele, jednoho předmětu, je potřeba ji rozvíjet napříč celou školou.“*

Jiří Beran, ředitel ZŠ a MŠ Višňové

Aby se škole dařilo tvořit podmínky pro rozvoj kompetencí k podnikavosti, je třeba, aby pevně stála na čtyřech pilířích, které jsou zároveň spojenými nádobami. Naprosto zásadní úlohu mají zástupci **vedení školy**, kteří chápou smysl a cíl výchovy k podnikavosti, na jehož základě pracují s vizí školy a nastavují akční plán výchovy k podnikavosti\*. Díky tomu dokáží systematicky a cíleně podporovat **pedagogický**

**sbor.** Společně definují profil podnikavého absolventa a hledají kroky, jak vytvořit podmínky pro rozvoj podnikavých kompetencí. **Výuka** aktivizuje žáka, který pak přebírá odpovědnost za seberozvoj, včetně vzdělávání. Škola žáka podporuje a dává mu prostor pro realizaci vlastních iniciativ, při kterých může objevovat svůj potenciál. Škola není ostrov sám pro sebe. Naopak je **propojena se světem**, otevřená spolupráci s firmami, svými absolventy, chce tvořit společně s komunitou a hledat příležitosti a iniciativy k dalšímu posunu žáků i učitelů.

## PODNIKAVÉ VEDENÍ ŠKOLY

- má vizi ideálního stavu školy, ke kterému chce směřovat, a pracuje se strategickými cíli školy,
- rozumí významu výchovy k podnikavosti a zná její přínosy,
- nastavuje podmínky pro výchovu k podnikavosti podle jasně definovaného akčního plánu výchovy k podnikavosti,
- pracuje s pedagogickým sborem na plnění akčního plánu výchovy k podnikavosti,
- definuje profil podnikavého absolventa,
- plánuje společně s učiteli i žáky.



*„Podnikavý učitel potřebuje především nakloněné vedení.“*

Monika Knechtová, pedagožka ZŠ a MŠ Podomí

## PODNIKAVÁ SBOROVNA

- je spolupracující tým pedagogických pracovníků,
- rozvíjí témata výchovy k podnikavosti ve své výuce a dál napříč školou,
- je otevřená ke vzájemnému sdílení, spolupráci a plánování k tématu výchovy k podnikavosti, a to nejen uvnitř sboru, ale i navenek mezi dalšími školami,
- mapuje a reflektuje stávající aktivity, snaží se o mezipředmětové propojení výuky a efektivní spolupráci napříč školou,
- má ve svém středu koordinátora podnikavosti\*, který propojuje a inspiruje pedagogický sbor a aktivně přispívá k systémové podpoře výchovy k podnikavosti na škole.



*„Zdrojem mé motivace je samotný proces, který se ve škole děje. Když odcházím z podnikavé sborovny, vidím nakopnuté kolegy a slyším, hele, to hned vyzkouším ve výuce, to jsem vyzkoušel minule, to se povedlo, pak si říkám, jo, má to smysl. Každá taková drobnost může posunout člověka dál.“*

David Kopeček, pedagog ZŠ Židlochovice



***„Studenti vidí, že jsme spolu jako pedagogický sbor rádi, a to vytváří pozitivní klima na škole.“***

Světlana Trefná, pedagožka Gymnázia Boskovice

## **PODNIKAVÁ VÝUKA**

- jsou metody a formy vzdělávání, které aktivizují žáky, podporují činnostní učení a propojují znalosti s praxí,
- zahrnuje zapojení krátkých podnikavých aktivit\* do každodenní výuky,
- je výuka v souvislostech (mezipředmětová spolupráce),
- řeší skutečné potřeby a reálné problémy (projektová výuka),
- podporuje práci ve skupinách, kde každý má svoji roli, za kterou zodpovídá,
- přenáší výuku i mimo školní třídu (do organizací, firem, jiných škol aj.),
- pracuje se zpětnou vazbou a vrstevnickým hodnocením,
- podporuje kreativitu a divergentní myšlení,
- přesouvá odpovědnost za seberozvoj, včetně vzdělávání, na žáky,
- nabízí volitelné předměty a kroužky podporující rozvoj dílčích kompetencí k podnikavosti.

**Škola žáka podporuje a dává mu prostor pro realizaci vlastních iniciativ, při kterých může objevovat svůj potenciál.**



***„Během realizace projektu mimo prostředí školy se žáci dostanou do nepřipraveného a neznámého prostředí. Musí čelit nástrahám jako jsou přísní lidé v nedobré náladě, čelit kritice a reagovat na ni. Musí se také přizpůsobit změnám, které se dějí, protože ne vždy projekt probíhá podle plánu a je potřeba na to reagovat.“***

Sylvie Schmiedová, zřizovatelka Eko Gymnázia Brno

## **ŠKOLA PROPOJENÁ SE SVĚTEM**

- zapojuje odborníky z praxe do výuky,
- nabízí příležitosti k seberozvoji pro své žáky i učitele,
- hledá cesty ke spolupráci s rodiči a komunitou,
- sdílí zkušenosti s rozvojem výchovy k podnikavosti s ostatními školami,
- spolupracuje s institucemi a organizacemi v okolí (neziskovky, samospráva, apod.),
- je otevřená komunitě, nabízí vzdělávání pro dospělé, pořádá různé akce a umožňuje svým žákům být iniciativní i směrem ke komunitě,
- ve svých aktivitách přirozeně dodržuje zásady trvalé udržitelnosti.

## Proč být podnikavou školou?



**„Co můžeme nechat dělat děti samy, nechme je dělat.“**

David Kopeček, pedagog ZŠ Židlochovice

### CO TO PŘINESE ŽÁKOVI?



**Žák zná svoji skutečnou hodnotu, ví, kde a jak může být užitečný. Je schopen se adaptovat na změny. Má proto větší šanci být v životě skutečně šťastný.**

- Naučí se přizpůsobit a efektivně reagovat na nové podmínky, prostředí nebo výzvy a rozvíjet svoji adaptabilitu, např. na trhu práce.
- Umí si stanovit své cíle díky tomu, že zná a rozvíjí své silné stránky.
- Dokáže porovnat své schopnosti s reálnými možnostmi a využívá je spolu s osvojenými vědomostmi a dovednostmi při rozhodování o své životní dráze.

### CO TO PŘINESE RODIČŮM?



**Rodičům narůstá šance, že se jejich dítě dokáže zodpovědně rozhodnout, na jakou životní cestu se vydá.**

- Jednotně a srozumitelně prezentovaná podstata výchovy k podnikavosti s jasně definovanou sadou kompetencí k podnikavosti přináší rodičům vhled a porozumění přístupu, kterým škola jejich děti vzdělává.
- Charakter aktivit a procesů, kterými škola žákům umožňuje rozvíjet dílčí kompetence k podnikavosti, přirozeně vytváří rodičům příležitosti k zapojení se do výuky a života školy.
- Rodičům se ze školy vrací děti, které na otázku, co bylo ve škole, mohou odpovědět: „Dozvěděl jsem se o sobě...“

### CO TO PŘINESE ŠKOLE, KOMUNITĚ A REGIONU?



**Podnikavá škola učí žáky přebírat zodpovědnost, podporuje jejich iniciativu vytvářet a vyhledávat pracovní příležitosti a jiné aktivity v místě bydliště.**

- Škola získá ve svém regionu prestiž a dokáže snáze oslovit nové uchazeče.
- Díky školním aktivitám, znají žáci krajinu, historii i tradice regionu a dokáží přirozeně dodržovat zásady etiky a udržitelnosti.
- Škola pružně reaguje na aktuální společenské potřeby a požadavky trhu práce pomocí změn forem výuky i nabídky vzdělávacích oborů.

## **Jsme podnikavá škola?**

Vytváříte ve své škole podmínky a nabízíte příležitosti pro osvojování klíčových kompetencí k podnikavosti? Realizují žáci různé aktivity, směřují vyučovací hodiny od frontální výuky ke spolupráci a interakci žáků, zkoušíte přenést odpovědnost za učení a seberozvoj na žáky? Máte ve sboru partu učitelů, kteří dokáží spolupracovat a hledat propojení činností, témat a forem výuky?

Zajímá vás, jak je vaše škola v tomto procesu daleko?

### **ZKUSTE SI MALÝ TEST:**

#### **1. Odhadněte, jaký podíl pedagogů vaší školy pravidelně začleňuje podnikavé aktivity nebo metody do své výuky?**

- a) Méně než 10 %
- b) 10–30 %
- c) Více než 50 %

#### **2. Má vaše škola pověřeného koordinátora výchovy k podnikavosti?**

- a) Ne
- b) Ano, ale není proškolený v této oblasti
- c) Ano, a je proškolený v této oblasti

#### **3. Jak často vaše škola v rámci vzdělávacích projektů spolupracuje s externími organizacemi nebo podniky?**

- a) Zřídka nebo vůbec
- b) Jednou za rok
- c) Pravidelně během roku

#### **4. Má vaše škola formální strategii nebo plán pro integraci výchovy k podnikavosti do výuky?**

- a) Ne
- b) Ano, ale není pravidelně aktualizován
- c) Ano, je pravidelně aktualizován a přehodnocován

#### **5. Jak často mají vaši žáci příležitost zapojit se do projektů nebo aktivit, které jim umožňují prakticky uplatnit své kompetence k podnikavosti?**

- a) Vůbec
- b) Jednou za rok
- c) Vícekrát do roka



# CERTIFIKACE PODNIKAVÁ ŠKOLA

Od roku 2016 je Lipka garantem rozvoje výchovy k podnikavosti v Jihomoravském kraji. Má bohaté zkušenosti s přímou podporou žáků, pedagogů i managementu škol. Pomáhá školám se systémovou podporou rozvoje dílčích kompetencí k podnikavosti. Zakládá si na realizaci smysluplných žakovských programů a metodické, individuální i týmové podpoře učitelů. **Logickým krokem k rozšíření výchovy k podnikavosti do více škol a zdokonalení systémové podpory uvnitř škol je zavedení certifikace Podnikavá škola.** Ta je procesně vystavěná jako motivační nástroj a zároveň jako cesta k mapování úrovně systémové podpory výchovy k podnikavosti na školách. Samotná certifikace je založena na definici 22 kritérií ve čtyřech oblastech: Podnikavost a vedení školy, Podnikavá škola, Podnikavá výuka a Propojení se světem. Certifikace má tři úrovně: základní, střední a lídr. **Klíčové je motivované vedení, společný proces nastavení akčního plánu výchovy k podnikavosti, průběžné mapování a podpora jeho plnění.**



## Podnikavá škola

**Proces certifikace motivuje školy k inovacím ve výuce, nabízí jasné postupy pro jejich implementaci a pomoc v podobě metodické podpory, konzultací, workshopu pro vedení školy i dalšího vzdělávání pedagogů.**

**PODSTATNÝ JE PROCES, NIKOLIV NÁLEPKA.**

## Proč se zapojit do procesu certifikace

### Prestiž a uznání

Získání certifikátu Podnikavá škola přinese škole prestižní označení, které signalizuje její směřování k modernímu a inovativnímu vzdělávání.

### Nejste v tom sami

Díky procesu certifikace získáte podporu ve formě metodického vedení, konzultací a školení v oblasti výchovy k podnikavosti.

## **Motivace pro rozvoj**

Certifikace slouží jako motivační nástroj pro vedení školy k aktivnímu a dlouhodobému praktikování výchovy k podnikavosti a zavádění inovací ve vzdělávání.

## **Atraktivita pro žáky a rodiče**

Školy s tímto certifikátem mohou být atraktivnější pro nové žáky a jejich rodiče, kteří hledají kvalitní a novodobé vzdělávání.

## **Síťování a spolupráce**

Zapojení do certifikace otevírá dveře k novým partnerstvím, spolupráci s podniky, organizacemi i dalšími školami.

## **Příprava na budoucnost**

Certifikace může pomoci školám připravit se na budoucí nároky v oblasti vzdělávacích reforem, standardů a nová očekávání od zaměstnavatelů.

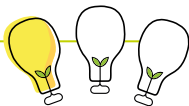
## **Zlepšení kvality výuky**

Proces certifikace vede ke zlepšení kvality a efektivity výuky, zavádění inovativních metod a rozvoji klíčových kompetencí žáků.

# **Tři úrovně certifikace podnikavá škola**

## **ZÁKLADNÍ**

Vedení školy rozumí významu podpory výchovy k podnikavosti a potřebě rozvoje dílčích kompetencí k podnikavosti u žáků. Chce posouvat sebe a pedagogický sbor, aby postupnými kroky zvládli vytvořit podmínky pro systémovou podporu výchovy k podnikavosti. Společně si dokáží pojmenovat, jaké dovednosti je třeba podporovat u pedagogických pracovníků. Škola má pověřeného pedagogického pracovníka, který se připravuje ke koordinaci výchovy k podnikavosti a je v úzkém spojení s vedením. Škola systémově zařazuje metody a formy vzdělávání, které vedou k aktivizaci a podpoře činnostního učení. Škola mapuje možnosti, jak usnadnit žákovi samostatně rozvíjet jeho potenciál, realizovat se a své nápady. Využívá k tomu volitelné předměty, kroužky nebo externí aktivity. Při realizaci jakýchkoliv aktivit jejich aktéři přemýšlí nad dopady směrem k udržitelnosti, odpovědnému jednání k přírodě, lidem a klimatu.



## ZÁKLADNÍ

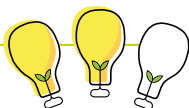
**Tato úroveň ukazuje škole jasné směřování a počáteční rámec, jak začít s výchovou k podnikavosti.**

### **Výhody pro školu:**

- Získává počáteční přehled o podnikavosti a jejím významu ve vzdělávání.
- Vytváří základní infrastruktury a postupy pro integraci výchovy k podnikavosti.
- Je motivovaná pro další rozvoj a posun k vyšším úrovním certifikace.

## STŘEDNÍ

Škola má ve své vizi jasné definovanou podporu výchovy k podnikavosti. Vedení školy i pedagogický sbor rozumí, co je záměrem výchovy k podnikavosti a co přináší. Mají definovaný profil podnikavého absolventa, stejně jako profil podnikavého učitele. Seznamují se s možnostmi, jak se dále systémově vzdělávat v kontextu zlepšování vlastních podnikavých kompetencí i po stránce metodické podpory. Existuje spolupracující tým pedagogických pracovníků, kteří mají zájem rozvíjet témata výchovy k podnikavosti ve své výuce i dál napříč školou. V daném rozsahu škola systémově zařazuje metody a formy vzdělávání, které vedou k aktivizaci a k podpoře činnostního i projektového učení. Škola nabízí příležitosti, jak umožnit žákovi samostatně rozvíjet potenciál, realizovat se a své nápady. Žáci aktivně dbají a dodržují zásady udržitelnosti, odpovědného jednání k přírodě, lidem a klimatu.



## STŘEDNÍ

**Tato úroveň zahrnuje hlubší zapojení pedagogického personálu a větší integraci výchovy k podnikavosti do školního kurikula.**

### **Výhody pro školu:**

- Vytváří silnější a soudržnější tým pedagogů zaměřených na výchovu k podnikavosti.
- Začleňuje výchovu k podnikavosti do výukových plánů a praktických vzdělávacích strategií.
- Zvyšuje se motivace a angažovanost žáků díky praktičtějším, podnikavým metodám výuky.

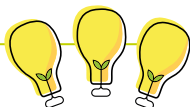


**„Našemu pedagogickému kolektivu pomáhá, když nalézá ve věcech řád. Moje role je šíření, více než podnikavosti jako takové, spíše nějaké struktury a souvislosti, abychom se nezahltili a zároveň jednotlivé projekty dokázali vytěžit vzhledem k tomu, co ve škole stejně běžně děláme – princip win-win.“**

Vítězslav Dohnal, ředitel ScioŠkoly v Brně

## LÍDR

Škola má výchovu k podnikavosti pevně ukotvenou ve strategii školy a školním vzdělávacím plánu. S ním je provázaný i vydefinovaný profil podnikavého absolventa. Vedení školy s pedagogickým sborem společně plánují, vyhodnocují a reflektují dílčí kroky, které vedou k nastavení podmínek pro podporu výchovy k podnikavosti. Žáci se stávají součástí plánování. Škola získává zpětnou vazbu k nastavení podmínek od rodičů i žáků. V rámci individuálních rozhovorů s vedením si každý pedagog definuje potřeby pro vlastní rozvoj a nastavení podmínek pro podporu výchovy k podnikavosti. Žáci aktivně dbají na dodržování zásad udržitelnosti a odpovědného jednání k přírodě, lidem a klimatu. Na škole funguje žákovská iniciativa, která v průběhu školního roku aktivně přispívá k rozšíření povědomí o potřebě udržitelnosti a odpovědného jednání k přírodě, lidem a klimatu.



## LÍDR

**Tato úroveň představuje nejvyšší standardy v oblasti výchovy k podnikavosti a často zahrnuje inovativní přístupy, mezinárodní spolupráci a hlubokou integraci podnikavosti do celkové kultury školy.**

### **Výhody pro školu:**

- Získává prestižní označení, které může zvýšit atraktivitu školy pro žáky a rodiče.
- Využívá možnosti mezinárodních projektů pro podporu výchovy k podnikavosti.
- Posiluje schopnost připravit žáky pro současný a budoucí trh práce.
- Vytváří inovativní a dynamické vzdělávací prostředí, které může být inspirací pro ostatní školy.

## Než se pustíme do procesu certifikace



Máte jasně definovanou **hlavní motivaci** pro získání certifikátu Podnikavá škola?

Máte stanovené **konkrétní cíle**, kterých chcete jako škola dosáhnout procesem certifikace?

Máte **plnou podporu** a závazek vedení školy pro certifikaci?

Máte k dispozici **potřebné zdroje** (zejména kapacitu pedagogů, kteří se procesu budou věnovat)?

Víte, **kdo všechno** se bude na procesu certifikace podílet?

## Certifikace krok za krokem

Proces certifikace Podnikavá škola je způsob, jak může škola formálně potvrdit svoji motivaci a realizaci akčních kroků pro podporu výchovy k podnikavosti. Záleží na každé škole, jak si s pomocí průvodce certifikací nastaví svůj akční plán výchovy k podnikavosti a dílčí kroky k jeho naplnění.

Po splnění kritérií se certifikát uděluje na tři roky. Po jejich uplynutí zmapujete společně s průvodcem certifikací aktuálnost certifikátu.



**Pokud jste na úplném začátku, kritéria základní úrovně je možné naplnit už do půl roku.**

## 7 kroků k zapojení do certifikace

**1. Vyplňte přihlašovací formulář na stránce [www.podnikavamysl.cz](http://www.podnikavamysl.cz)**

**2. Potkejte se s průvodcem certifikací na přibližně hodinové online schůzce**

- Před zahájením procesu certifikace si s vámi průvodce naplánuje zhruba hodinové nezávazné setkání, na němž se dozvíte více o kritériích, postupu a výhodách certifikace.
- Během setkání máte možnost klást otázky a získat konkrétní informace potřebné pro vaši školu.

**3. Zmapujte si, jak je na tom vaše škola**

- Pokud se rozhodnete do certifikace zapojit, zašle vám průvodce dotazník s 22 kritérii.

- S pomocí dotazníku provedte analýzu, kde vaše škola v oblasti výchovy k podnikavosti aktuálně stojí.
- Tento krok vám pomůže identifikovat silné stránky, ale také oblasti, které je třeba vylepšit.

#### **4. Vytvořte společně s průvodcem certifikací akční plán výchovy k podnikavosti**

- Tentokrát se s průvodcem potkáte ve vaší škole. Na základě analýzy vytvoříte akční plán výchovy k podnikavosti, který definuje, jaké kroky podniknete k dosažení požadovaných kritérií certifikace.
- Plán by měl být realistický a postupný, s harmonogramem plnění dílčích kroků a jednotlivými milníky.
- Akční plán výchovy k podnikavosti a délku jeho plnění si každá škola nastavuje individuálně podle potřeb a vytyčených cílů.

#### **5. Naplňujte akční plán výchovy k podnikavosti a využívejte podpory průvodce**

- Začněte realizovat akční plán výchovy k podnikavosti a postupně plňte kritéria certifikace.
- Dbejte na pravidelnou komunikaci s celým týmem a zapojte všechny klíčové aktéry školy.
- Jednou za dva měsíce, případně dle domluvy, můžete využít podpory průvodce certifikací, který vám pomůže řešit výzvy a problémy během zavádění výchovy k podnikavosti.

#### **6. Vyhodnoťte společně s průvodcem certifikací akční plán výchovy k podnikavosti**

- Na základě akčního plánu výchovy k podnikavosti a jeho plnění proběhne společná schůzka s průvodcem, na níž vyhodnotíte váš posun a splnění jednotlivých kritérií.

#### **7. Získáváte certifikát vybrané úrovně**

- Po úspěšném absolvování všech kroků a splnění kritérií obdržíte certifikát Podnikavá škola.
- Nově certifikované školy budeme vyhlašovat na podnikavých konferencích za přítomnosti zástupců Jihomoravského kraje a Asociace podnikavé Česko.
- Na těchto konferencích i dalších akcích Podnikavé mysli máte možnost se sítovat s ostatními zapojenými školami a sdílet praxi v zavádění systémové podpory výchovy k podnikavosti do života školy.

## Získáním certifikátu to nekončí

Získ certifikátu Podnikavá škola není konečným cílem, ale spíše vstupní branou do světa podnikavosti ve vzdělávání. Je to významný milník, který školu nasměruje k modernímu stylu výuky podporujícímu kreativitu, inovace a praktické aplikace znalostí. **Certifikát je závazkem k neustálému rozvoji a reflexi, aby škola držela krok s měnícími se požadavky 21. století.** Dlouhodobě přináší mnoho přínosů – od posílení vzájemné spolupráce pedagogického sboru a vedení, přes rozvoj klíčových kompetencí žáků, až po vytváření silného partnerství s rodiči a komunitou.

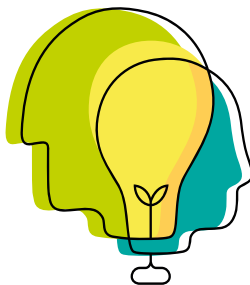
## Kdo stojí za procesem certifikace

**Lipka** – školské zařízení pro environmentální vzdělávání Brno, příspěvková organizace, pracoviště Podnikavá mysl

**Jihomoravský kraj**

**Regionální rada podnikavosti JMK**

**Asociace podnikavé Česko**



## ZDROJE A INSPIRATIVNÍ ODKAZY

[www.lipka.cz/podnikava-skola](http://www.lipka.cz/podnikava-skola) – vše důležité o certifikaci Podnikavá škola na jednom místě

## Akční plán výchovy k podnikavosti

Nastavený plán pro systémovou podporu výchovy k podnikavosti na škole s definovanými dílčími kroky v jednotlivých oblastech pro dané časové období. Pokud se škola zapojí do procesu certifikace Podnikavá škola, spolupracuje na jeho vzniku vedení školy, pověřený koordinátor podnikavosti a průvodci **certifikací Podnikavá škola**. Akční plán výchovy k podnikavosti je výstupem jejich společného workshopu. Na základě tohoto dokumentu je možné po dané době reflektovat plnění dílčích kroků.

## Dílčí kompetence k podnikavosti

Kompetencemi k podnikavosti se podle Evropského rámce klíčové kompetence k podnikavosti (EntreComp) rozumí schopnost využívat příležitosti a nápady a vytvářet z nich hodnoty pro ostatní. Její podstatou je tvořivost, kritické myšlení, řešení problémů, iniciativa, vytrvalost a schopnost spolupracovat s ostatními na plánování a řízení projektů, které mají kulturní, společenskou nebo komerční hodnotu. Dílčí kompetence k podnikavosti jsou využitelné pro život v rychle se měnících podmínkách v občanské, profesní i osobní sféře. Zahrnují například budování sebevědomí, získávání povědomí o vlastních silných a slabých stránkách, posilování vůle i odvahy zdravě riskovat, rozvoj etických zásad, udržitelnosti, vědomí odpovědnosti a sociálního soucitu. 15 dílčích kompetencí k podnikavosti definuje **EntreComp: The Entrepreneurship Competence Framework – Evropský rámec klíčové kompetence k podnikavosti**, 2016.

## Koordinátor podnikavosti ve škole

Pedagogický pracovník pověřený koordinací a vedením podpory systémového uchopení výchovy k podnikavosti ve škole. Jeho klíčovým atributem je pochopení a dovednost vysvětlovat smysl výchovy k podnikavosti kolegům ve škole. Stává se z něj lídr podnikavosti. Podpořit jeho dovednosti může **studium koordinátorů podnikavosti**.

## Krátká podnikavá aktivita v každodenní výuce

Aktivity podporující samostatné uvažování, rozvoj divergentního myšlení a činnostní učení žáků. Dále aktivity podporující objevování, experimentování, kladení otázek, tvořivost, autonomii a iniciativu každého žáka. Vedou žáky k pochopení souvislostí mezi školním učivem a běžnými reálnými situacemi. Trvale rozvíjí schopnost žáků účelně využívat informační zdroje a dovednosti potřebné pro úspěšné uplatnění v moderní společnosti (brainstorming, myšlenkové mapy, kritické myšlení, podpora divergentního myšlení žáků a kreativity...). Na stránkách **Podnikavé myslí** naleznete příručku s příklady aktivit do výuky od autorů EntreComp Tools.

## Regionální rada podnikavosti JMK (RRP)

Od roku 2018 existuje Regionální rada podnikavosti JMK. Jde o inovační platformu pro podporu rozvoje výchovy k podnikavosti v Jihomoravském kraji, která byla založena v rámci projektu KaPoDaV (2017–2020). RRP propojuje nejdůležitější aktéry výchovy k podnikavosti v JMK, zaměřuje se především na ukotvení výchovy k podnikavosti v povědomí škol a dalších institucí a dále na vytvoření nezbytných dokumentů pro systémovou podporu a prezentaci výchovy k podnikavosti. Činnost RRP koordinuje Lipka.

## Výchova k podnikavosti (Vkp)

Výchova k podnikavosti propojuje vzdělávání s praktickým životem, odstraňuje hranice mezi vzděláváním, prací a aktivním občanem, trénuje měkké dovednosti (také nazývané soft skills), uplatnitelné průřezově napříč všemi obory a oblastmi života. Je důležitým předpokladem profesního uplatnění absolventa školy, jeho aktivního zapojení do života společnosti i snadnějšího zvládní osobního a rodinného života.

## **Certifikace podnikavá škola. Motivační a podpůrný nástroj pro rozvoj výchovy k podnikavosti**

Kolektiv Lipky – pracoviště Podnikavá mysl: Kateřina Borovinová, Barbora Dvořáková, Jana Frödová, Lenka Jašková, Zdeňka Jičínská, Vojtěch Krmíček, Hana Šolcová, Dáša Zouharová

Redakce: Amálie Čípková

Foto: archiv Lipky

Ilustrace a grafické úpravy: Hana Gajdová Hetmerová

Jazyková korektura: Pavla Navrátilová

V roce 2024 vydala Lipka – školské zařízení pro environmentální vzdělávání Brno, příspěvková organizace, Lipová 20, Brno, [www.lipka.cz](http://www.lipka.cz)

První vydání

ISBN 978-80-88212-60-7



**Spolufinancováno  
Evropskou unií**



**jihomoravský kraj**

