

Jdi teď dále do hradu až na vnitřní nádvoří a zastav se u hradní studny.

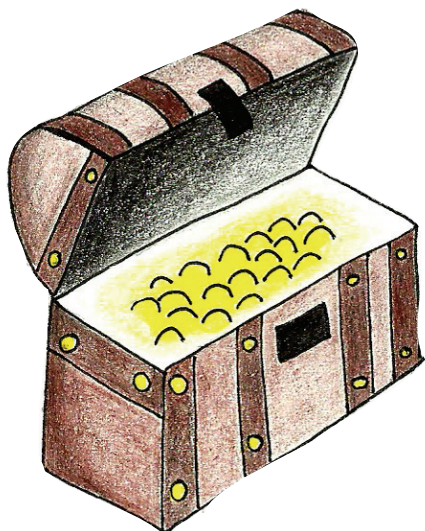
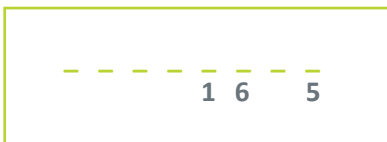
5.

V těchto místech velký a majestátní hrad už král Přemysl Otakar II. nechal zbudovat. Místo jak stvořené pro hradní budovu, těžko však žítí tu – s ohledem na vodu.

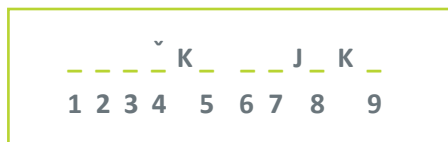
Sopečné výlevy dávno tu stvořily masivní, žel těžko propustné horniny. Nebylo snadné se dokopat k prameni, desítky metrů a pořád jen kamení!

Nakonec přece jen vody se dočkali, nebylo jí dost, natož aby s ní plýtvali. Dneska je studna přes sto metrů hluboká, hladiny Svratky se tak vlastně dotýká.

Co je ta kruhová cihlová stavba vedle studny?



DOŠLI JSTE VE SVÉM PUTOVÁNÍ TĚMĚŘ DO CÍLE. NYNÍ VYLUŠTĚTE TAJENKU:



O velkém činu osoby z tajenky vypráví známá brněnská pověst o třech praporecích.

„Kláster velký, slavný založit se chystám, nemám ale tušení, kde místo pro něj získám. Hodím tedy praporky ze špilberského kopce, tahle věštba pomůže mi vybrat místo lehce.“

Podle pověsti dopadl jeden praporek do Komína, kde byl později založen kostel. Druhý praporek dopadl na Mendlovo náměstí, kde vznikl klášter. Třetí praporek se nikdy nenašel.

Pátrat po třetím praporeku můžete nejlépe z věže rozhledny. Vyluštění hesla z tajenky nejprve řekněte obsluze na pokladně hradu.

Děkujeme, že jste si s námi zahráli. Pokud se vám tato hra líbila, vyzkoušejte si další! Více informací najdete na www.lipka.cz/hravyspilberk.

Poklad zábavné hry je pečlivě stráženo a je možné si jej vyzvednout pouze v tyto hodiny:

říjen – duben	9–16.15 (kromě pondělí)
květen – červen	9–16.15
červenec – září	10–17.15

KAMENNÁ

Lipka – školské zařízení pro environmentální vzdělávání
pracoviště Kamenná

Kamenná 20, 639 00 Brno

T: 543 420 823, E: kamenna@lipka.cz

www.lipka.cz/kamenna

www.lipka.cz/hravyspilberk



Zábavná hra

O odvaze a činu



Hravý Špilberk

Zábavná hra vznikla v rámci projektu Přírodní učebna pod starým hradem, který finančně podpořila Nadace OKD.



VÍTEJTE NA ŠPILBERKU, NA KOPCI HER. ZVEME VÁS NA ZÁBAVNOU HRU, KTEROU PRO VÁS PŘIPRAVILA LIPKA. NÁSLEDUJTE INSTRUKCE UKRYTÉ V BÁSNIČCE, DOVEDOU VÁS K POKLADU.

Vítej, človče, v příběhu o odvaze,
o vůli vzepřít se a překonat nesnáze.
Promlouvat budou tu špilberské dějiny,
vždyť každá doba má své velké hrdiny.

Od Husovy ulice se dej jednou z cest vedoucí vlevo nahoru. Dojdi až k pomníku karbonářů.

1.

Za dob Rakouska byl Špilberk žalář národů,
jež horko těžko nesly habsburskou porobu.
Tak mnozí Italové, Poláci, Maďaři,
tu brzy ztratili úsměv ve tváři.

Rakouskou monarchii hodně dopálili
karbonáři, jež tajným italským spolkem byli.
„Chceme jednotnou moderní republiku,
ne tuhle nepružnou habsburskou politiku!“

Císař se rozhodl, že dá je do vězení,
myslel, že tím napraví jejich myšlení.
Čas ale ukázal, že ani věznění
touhu po svobodě bohudík nezmění.

Silvio Pellico, jeden z karbonářů,
napsal pak dílo Z mých žalářů.

Na místě, kde dříve vězeňský hřbitov býval,
už ne jeden svobodný Ital se na pomník díval.

Jaké zvíře je vyobrazeno na pomníku karbonářů?



Vydej se do kopce a drž se mírně vlevo. Zvol cestu, co vede přímo pod hradbami, budeš odtud mít krásný výhled na město. Cesta tě zavede až k altánu, kde si můžeš odpočinout.

2.

Než člověk přišel do tohoto kraje,
byly tu husté, dubové háje.
Houština obraně v rozhledu brání,
proto se Špilberk musel stát holou plání.

Až starosta d'Elveret Christian
vyhlásit nechal do všech stran:
„Dosti už bylo hrozné války,
od teď budeme stavěti parky!

I v našem habsburském mocnářství
můžeme mít veřejné prostranství.
Vidím tu park jedna krása,
problémem je prázdná kasa.“

Brňané se myšlenky chytili
a stromy hned ze svého platili.
Starosta dal zbudovat fontánky
a přidal na dva krásné altánky.

Jaké zvíře je vyobrazeno na stříšce altánku?



Pokračuj dál po cestě podél hradeb. Poblíž jezírka hledej hradní bránu.

3.

Kopec Špilberk měl polohu tak skvělou,
že se stal v 18. století vyhlášenou citadelou.
Rozhodli se udělat z něj nedobytnou pevnost,
která by všem nepřátelům byla jenom pro zlost.

„Postavíme hradby, až se bude tajit dech,
při útoku se skryjeme v kasematech.
Do svahu dáme obranné stavby,
proniknout nemůže ani útočník ragby.“

Po nějakou dobu se tento plán dařil,
dobyvačný Napoleon však všechno to zmařil.
Se svojí posádkou hrad lehce obsadil,
mohutné hradby pak do vzduchu vyhodil.

Naštěstí pro nás lidé se nevzdali
a znovu cihlu k cihle skládali.
Proto vnitřní hradby máme tu zase
i nový bastion dnes skví se v plné kráse.

Najdi nápis ukrytý v průchodu hradní brány a vyber z něj největší písmeno:



Postupuj teď dál do prostor hradu a zastav se na vyhlídce s děly.

4.

Nebyl vždy Špilberk tak dobrou pevností,
aby všech válek se zúčastnil s hrdostí.
Byl hodně poničen v sedmnáctém století,
kdy na Moravu vtrhlo švédské prokletí.

Schopný velitel tehdy přišel k místní posádce,
opravil hradby a vycvičil obránce.

„Každý správný Brňan musí se chopit zbraně,
Švédů se přece nelekne, dobře vím, jak na ně!“

Velitele generála Torstensonova těšila
takřka třicetinasobná švédská přesila.
Zákopy hned vykopali a dlouho nelenili,
bez dlouhých řečí na hradby útočili.

Ukázali, že s nimi není legrace,
zničili i vodárnu na Svatce,
Brňané se však nevzdali,
s de Souchesem v čele boj přestáli.

Otoč se k hradu zády a hledej symboly na dělu směřujícím na areál brněnských veletrhů. Zapiš si písmeno, které je zde vyraženo tolikrát, kolik děl se na vyhlídce nachází. Není to písmeno X!

